

## Usted necesita ayuda y apoyo para una situación:

Línea de prevención de suicidio 24/7 - Laval  
450 629-2911

**DIRA - Laval ; línea de apoyo adultos mayores (violencia, abuso, etc)**

450 681-8813

Ligne Parents  
1 800 361-5085

Tel-Jeunes  
1 800 263-2266

Violence conjugale  
1 800 363-9010



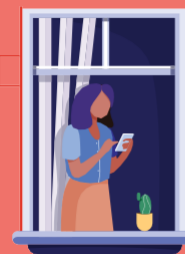
Canada

Ce document est produit grâce au soutien de Centraide du Grand Montréal et du Fonds d'urgence pour l'appui communautaire du gouvernement du Canada.

Encuentre las versiones traducidas en nuestro sitio : [www.cdlchomedey.org](http://www.cdlchomedey.org)

## Usted vive en Chomedey??

¡Todas las organizaciones del barrio están aquí para ti!



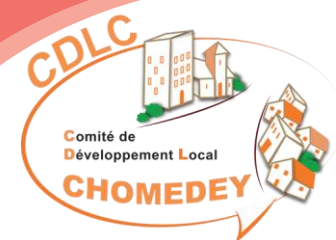
### Informations générales

<b>211 Laval - Servicios comunitarios y asociados</b>	Llame al 211 o al <a href="http://211.qc.ca">211.qc.ca</a>
<b>811 - Servicios info-salud e info-social</b>	Llame al 811
<b>311 - Servicios municipales</b>	Llame al 311
<b>COVID-19 - Dépistage et informations</b>	514 644-4545
<b>Servicio ayuda - Busqueda de vivienda</b>	450 505-6025   <a href="mailto:sarl@omhlaval.ca">sarl@omhlaval.ca</a>
<b>ACCESSS - Información COVID-19 en multiples idiomas</b>	514 287-1106 o <a href="http://accesss.net">accesss.net</a>

El Comité de desarrollo local de Chomedey (CDLC) reúne a ciudadanos y organismos que desean reaccionar y actuar juntos para mejorar la calidad de vida dentro de Chomedey y la igualdad de oportunidades para todos

450 688-9800

@ChomedeyRessources



## ALIMENTACION



### Enfant d'abord

Solución de problemas de urgencia  
Jardines communautarios y colectivos  
450 681-1154

### Au Panier

Asistencia alimentaria,  
supermercado solidario  
450 681-1154

### Société St-Vincent-de-Paul/ secteur St-Martin

Asistencia alimentaria  
450 682-5493

### Partage St-Maxime

Asistencia alimentaria  
450 973-4242

### Projet humanitaire ethnoculturel

Asistencia alimentaria  
450 687-7715



## NIÑOS - FAMILIAS



### Maison de la Famille

Centre communautaire Val-Martin  
Cuidado-guardería, actividades 0-5  
años y acompañamiento a padres  
450 973-8787

### Maison des enfants le Dauphin

Actividades 0-12 años y  
acompañamiento a padres  
450 978-2664

### CPE Le marmot qui rit

Guardería 0-5 años  
450 681-0692

### Centre du Sablon

Actividades 2-5 años y para niños  
con necesidades especiales  
450 688-8961

### AGAPE

Apoyo en alimentos, vestuario  
Guardería 0-5 años  
450 686-4333

### Centre de pédiatrie sociale

Cuidado de salud y servicios sociales  
450 688-4666

### Nourri-Source Laval

Cuidados de amamantamiento  
virtual  
450 233-2116

### Bureau coordonnateur - Le chez-moi des petits

Servicios de cuidado de pequeños niños  
en un medio familiar  
450 973-3833

## SERVICIOS de MAYORES



### SCAMA

Servicios alimentarios, centro  
comunitario - 50 años y más  
450 681-4240

### AGAPE

Acompañamiento para adultos  
mayores angloparlantes  
450 934-1122

## IMMIGRACION



### Carrefour d'intercultures de Laval

Aco y acompañamiento a recién  
llegados y refugiados Francisation  
450 686-0554

### CLICS Laval

Acompañamiento a recién  
llegados (ayuda en alimentos,  
regalos materiales)  
438 808-9242

### Perspective Carrière

Empleos para recién llegados  
(programa Objectif Intégration)  
450 682-2278

## JOVENES (13 à 25 ans)



### Maison des jeunes

Centre communautaire Val-Martin  
Actividades y apoyo para 11 à 17 años  
450 973-8787

### Projet Ça CLIQ

Centre communautaire Val-Martin  
Accompagnement jeunes  
décrocheurs de 15 à 18 ans  
450 973-8787

### Bureau de consultation jeunesse de Laval

Ayuda, derivación y consultas  
(14-25 años)  
Departamentos supervisados (17-22)  
450 688-2401

## OCIO, DEPORTES



### Centre du Sablon

Activités loisirs, piscine,  
campos de jornadas.  
450 688-8961

### Club de soccer Chomedey

450 978-1043

### Football Chomedey Blues

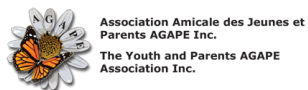
450 608-5923

### Hockey L'Express de Laval

450 681-1703

### Loisirs Chomedey

Actividades de entretenimiento para  
niños y adultos  
514 703-6566



Association Amicale des Jeunes et  
Parents AGAPE Inc.  
The Youth and Parents AGAPE  
Association Inc.



BUREAU DE  
CONSULTATION  
JEUNESSE



CENTRE COMMUNAUTAIRE  
VAL-MARTIN

